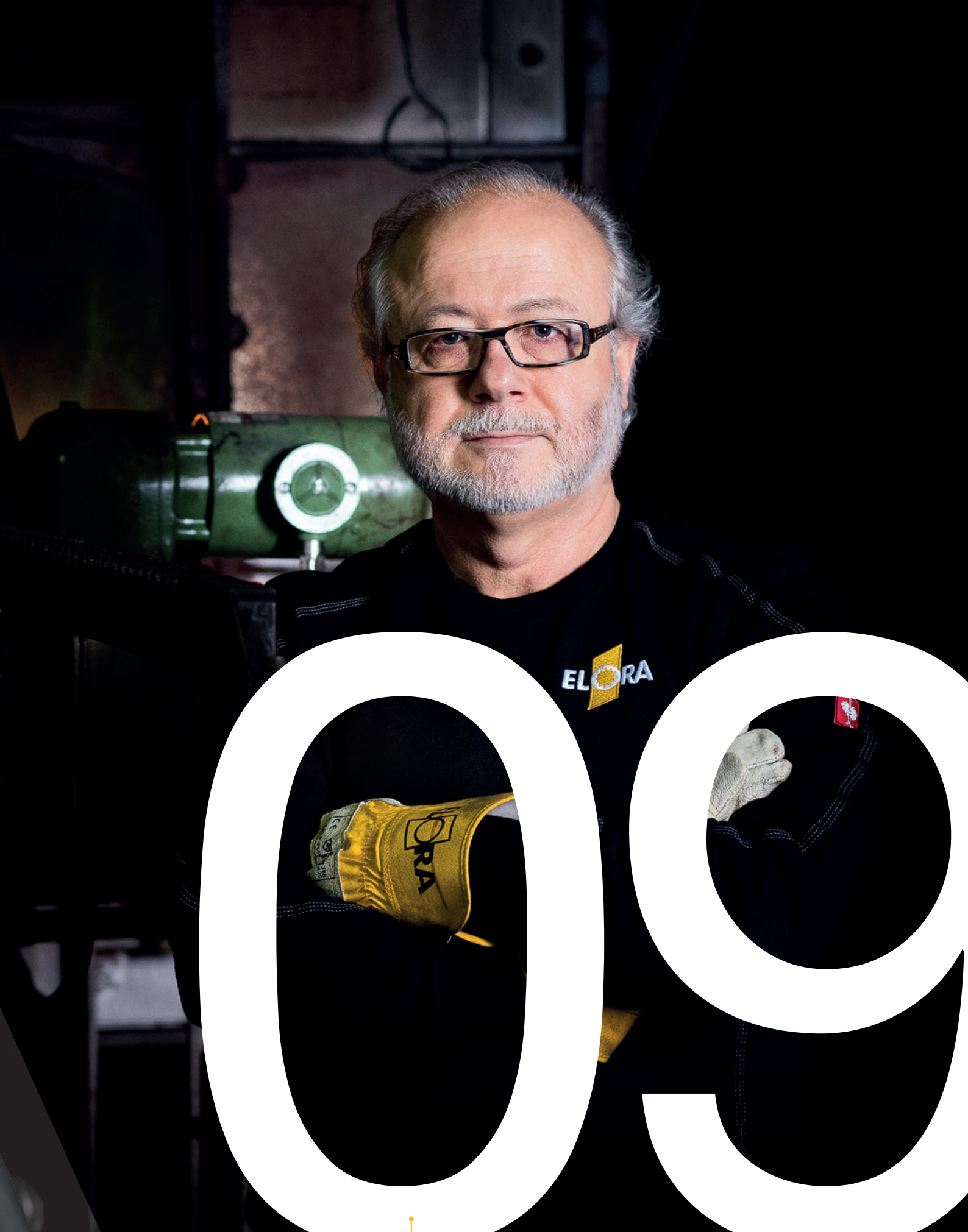




SCHLAG- WERKZEUGE

Hämmer und Fäustel _____	Seite 368
Schonhämmer _____	Seite 372
Handschlagwerkzeuge _____	Seite 376
Durchtreiber/Körner/Splinttreiber _____	Seite 379
Montierwerkzeuge/Nageleisen/ Brechstangen _____	Seite 386
Schraubstöcke und Zubehör _____	Seite 390



In 9 haus-eigenen Fertigungsabteilungen werden alle notwendigen Produktionsschritte, vom Rohling bis zum Endprodukt, durchgeführt. Tag für Tag ...

1665-...

SCHLOSSERHAMMER, DEUTSCHE FORM

- im Gesenk geschmiedeter Hammerkopf mit Sicherheitskragen
- induktiv gehärtet und lackiert
- Bahn und Pinne poliert
- Eschenstiel mit Stielschutzhülse aus Nylon
- mechanisch fixiert durch einen Stahlrundkeil und Epoxidharz
- ELORA-Vergütungsstahl C45 / 1.0503
- Hammerkopf nach DIN 1041, Stiel nach DIN 5111



Code	Nummer	g	l/mm	Stück	Gewicht/g
1665001007000	1665-100	100	260	2	145
1665002007000	1665-200	200	275	2	250
1665003007000	1665-300	300	300	2	370
1665004007000	1665-400	400	310	2	460
1665005007000	1665-500	500	320	2	590
1665006007000	1665-600	600	325	2	730
1665008007000	1665-800	800	350	2	910
1665010007000	1665-1000	1000	355	2	1170
1665015007000	1665-1500	1500	380	2	1700
1665020007000	1665-2000	2000	400	2	2285

1665ST-...

STIEL FÜR SCHLOSSERHAMMER

- für ELORA-Nr. 1665-..., deutsche Form
- Eschenstiel nach DIN 5111

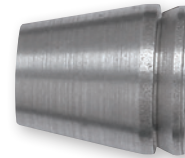


Code	Nummer	g	l/mm	Stück	Gewicht/g
1665001008000	1665ST-100	100	250	6	50
1665002008000	1665ST-200	200	275	6	57
1665003008000	1665ST-300	300	300	6	71
1665004008000	1665ST-400	400	310	6	100
1665005008000	1665ST-500	500	320	6	105
1665006008000	1665ST-600	600	325	6	127
1665008008000	1665ST-800	800	350	2	149
1665010008000	1665ST-1000	1000	355	2	157
1665015008000	1665ST-1500	1500	380	2	185
1665020008000	1665ST-2000	2000	400	2	285

1665KL-...

KEIL FÜR SCHLOSSERHAMMER

- für ELORA-Nr. 1665-..., deutsche Form



Code	Nummer	g	Ø	Stück	Gewicht/g
1665401000000	1665KL-100	100	7	6	1
1665402000000	1665KL-200	200	8	6	2
1665403000000	1665KL-300	300	9	6	2
1665404000000	1665KL-400	400	10	6	3
1665405000000	1665KL-500	500	12	6	4
1665406000000	1665KL-600	600	13	6	6
1665408000000	1665KL-800	800	14	6	7
1665410000000	1665KL-1000	1000	15	6	8
1665415000000	1665KL-1500	1500	15	6	8
1665420000000	1665KL-2000	2000	16	6	11

1665-K...

SCHLOSSERHAMMER, DEUTSCHE FORM

- vibrationsfrei
- im Gesenk geschmiedeter Hammerkopf mit Sicherheitskragen
- induktiv gehärtet und lackiert
- Bahn und Pinne poliert
- 3 Komponenten Hochsicherheitsstiel mit rutschfestem Gummigriff und einem Kern aus einer Aluminiumlegierung
- Stielschutzhülse aus Nylon
- mechanisch fixiert durch einen Stahlrundkeil und Epoxidharz
- ELORA-Vergütungsstahl C45 / 1.0503
- Hammerkopf nach DIN 1041



Code	Nummer	g	l/mm	Stück	Gewicht/g
1665003007700	1665-K300	300 g	304	2	467
1665005007700	1665-K500	500 g	325	2	751
1665010007700	1665-K1000	1000 g	363	2	1372

1670-...

SCHLOSSERHAMMER, ENGLISCHE FORM

- im Gesenk geschmiedeter Hammerkopf
- induktiv gehärtet und lackiert
- Bahn und Pinne poliert
- Eschenstiel
- mechanisch fixiert durch einen Stahlrundkeil und Epoxidharz
- ELORA-Vergütungsstahl C45 / 1.0503



Code	Nummer	lb.	l/mm	Stück	Gewicht/g
1670100237000	1670-1/2	1/2	295	2	310
1670100287000	1670-3/4	3/4	315	2	465
1670100347000	1670-1	1	335	2	555
1670100387000	1670-1.1/2	1.1/2	365	2	825
1670100497000	1670-2	2	375	2	1025

1670ST-...

STIEL FÜR SCHLOSSERHAMMER

- für ELORA-Nr. 1670-..., englische Form
- Eschenstiel nach DIN 5111

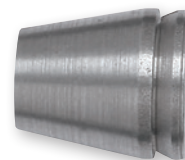


Code	Nummer	lb.	l/mm	Stück	Gewicht/g
1670100238000	1670ST-1/2	1/2	295	6	81
1670100288000	1670ST-3/4	3/4	315	6	98
1670100348000	1670ST-1	1	335	6	105
1670100388000	1670ST-1.1/2	1.1/2	365	2	132
1670100498000	1670ST-2	2	375	2	150

1670KL-...

KEIL FÜR SCHLOSSERHAMMER

- für ELORA-Nr. 1670-..., englische Form



Code	Nummer	lb.	Ø	Stück	Gewicht/g
1670400230000	1670KL-1/2	1/2	8	6	2
1670400280000	1670KL-3/4	3/4	10	6	3
1670400340000	1670KL-1	1	12	6	6
1670400380000	1670KL-1.1/2	1.1/2	13	6	7
1670400490000	1670KL-2	2	15	6	8

1672-...

FÄUSTEL, DEUTSCHE FORM

- im Gesenk geschmiedeter Hammerkopf mit Sicherheitskragen
- induktiv gehärtet und lackiert
- Bahnen poliert
- Eschenstiel mit Stielschutzhülse aus Nylon
- mechanisch fixiert durch einen Stahlrundkeil und Epoxidharz
- ELORA-Vergütungsstahl C45 / 1.0503
- Hammerkopf nach DIN 6475, Stiel nach DIN 5135



Code	Nummer	g	l/mm Ø	Stück	Gewicht/g
1672010007000	1672-1000	1000 g	260	2	1180
1672012507000	1672-1250	1250 g	260	2	1430
1672015007000	1672-1500	1500 g	280	2	1690
1672020007000	1672-2000	2000 g	300	2	2200

Das passende OMS-12 Modul finden Sie auf Seite 40



Das passende OMS-8 Modul finden Sie auf Seite 41



1672ST-...

STIEL FÜR FÄUSTEL

- für ELORA-Nr. 1672-..., deutsche Form
- Eschenstiel nach DIN 5135

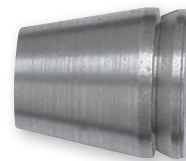


Code	Nummer	g	l/mm	Stück	Gewicht/g
1672401008000	1672ST-1000	1000	260	6	82
1672412508000	1672ST-1250	1250	260	6	86
1672415008000	1672ST-1500	1500	280	6	115
1672402008000	1672ST-2000	2000	300	6	134

1672KL-...

KEIL FÜR FÄUSTEL

- für ELORA-Nr. 1672-..., deutsche Form



Code	Nummer	g	Ø	Stück	Gewicht/g
1672410000000	1672KL-1000	1000	14	6	7
1672412500000	1672KL-1250	1250	15	6	8
1672415000000	1672KL-1500	1500	15	6	8
1672420000000	1672KL-2000	2000	16	6	11

1672-K...

FÄUSTEL, DEUTSCHE FORM

- vibrationsfrei
- im Gesenk geschmiedeter Hammerkopf mit Sicherheitskragen
- induktiv gehärtet und lackiert
- Bahnen poliert
- 3 Komponenten Hochsicherheitsstiel mit rutschfestem Gummigriff und einem Kern aus einer Aluminiumlegierung
- Stielschutzhülse aus Nylon
- mechanisch fixiert durch einen Stahlrundkeil und Epoxidharz
- ELORA-Vergütungsstahl C45 / 1.0503
- Hammerkopf nach DIN 6475



Code	Nummer	g	l/mm	Stück	Gewicht/g
1672008007700	1672-K800	800	260	2	1031
1672010007700	1672-K1000	1000	260	2	1215
1672012507700	1672-K1250	1250	260	2	1416
1672015007700	1672-K1500	1500	282	2	1816

1673-...

VORSCHLAGHAMMER, DEUTSCHE FORM

- geschmiedeter Hammerkopf
- induktiv gehärtet und lackiert
- Bahn und Pinne geschliffen
- Eschenstiel
- mechanisch fixiert durch einen Stahlrundkeil
- ELORA-Vergütungsstahl C45 / 1.0503
- Hammerkopf nach DIN 1042, Stiel nach DIN 5112



Code	Nummer	g	l/mm	Stück	Gewicht/g
1673030007000	1673-3000	3000	900	1	3350
1673040007000	1673-4000	4000	900	1	4480
1673050007000	1673-5000	5000	900	1	5520
1673060007000	1673-6000	6000	900	1	6420
1673080007000	1673-8000	8000	900	1	8300
1673100007000	1673-10000	10000	900	1	9800

1673ST-...

STIEL FÜR VORSCHLAGHAMMER

- für ELORA-Nr. 1673-..., deutsche Form
- Eschenstiel nach DIN 5112



Code	Nummer	g	l/mm	Stück	Gewicht/g
1673440008000	1673ST-4000	4000	900	2	625
1673450008000	1673ST-5000	5000	900	2	670
1673460008000	1673ST-6000	6000	900	2	700
1673480008000	1673ST-8000	8000	900	2	800
1673410008001	1673ST-10000	10000	900	2	800

1673KL-...

KEIL FÜR VORSCHLAGHAMMER

- für ELORA-Nr. 1673-..., deutsche Form



Code	Nummer	g	Ø	Stück	Gewicht/g
1673430008010	1673KL-3000	3000	20	6	24
1673440008010	1673KL-4000	4000	20	6	24
1673450008010	1673KL-5000	5000	20	6	24
1673460008010	1673KL-6000	6000	20	6	24
1673480008010	1673KL-8000	8000	20	6	24
1673410008011	1673KL-10000	10000	20	6	24

1678

LATTHAMMER

- im Gesenk geschmiedeter Hammerkopf
- schwarzer, rutschfester Kunststoffgriff
- Kopf lackiert und mechanisch fixiert
- Stahlrohrstiel
- Kopf aus Vergütungsstahl C45 / 1.0503



Code	Nummer	l/mm	Stück	Gewicht/g
1678000000000	1678	320	2	600

1680-330

KLAUENHAMMER

- im Gesenk geschmiedeter Hammerkopf
- schwarzer, rutschfester Kunststoffgriff
- Kopf lackiert, Bahn und Klaue poliert
- Stahlrohrstiel
- Kopf aus Vergütungsstahl C45 / 1.0503

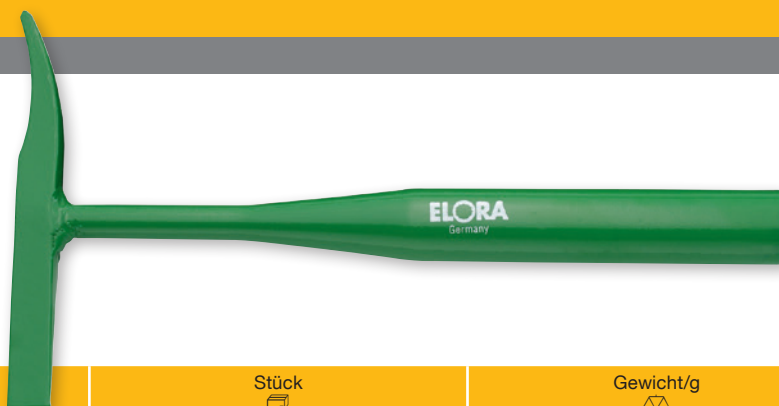


Code	Nummer	Bahn Ø mm	l/mm	Stück	Gewicht/g
1680000000000	1680-330	28	330	2	765

331

SCHWEISSERHAMMER

- mit Stahlrohrstiel
- lackiert



Code	Nummer	l/mm	Stück	Gewicht/g
0331000005100	331	290	1	552

1620-...

GUMMIHAMMER

- mit 2 flachen Bahnen und Eschenstiel
- nach DIN 5128-90, 90 Shore A
- Ersatzköpfe auf Anfrage

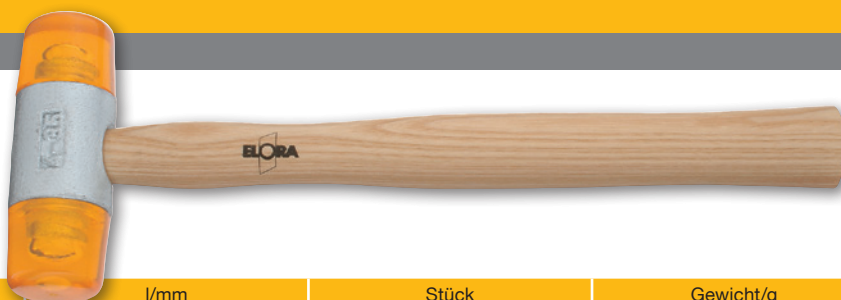


Code	Nummer	Kopf Ø mm	Kopf-Länge mm	l/mm	Stück	Gewicht/g
1620000557000	1620-55	55	90	320	2	350
1620000657000	1620-65	65	115	340	2	520
1620000757000	1620-75	75	130	380	2	750
1620000907000	1620-90	90	140	380	2	1130

1660-...

KUNSTSTOFF- ODER TREIBHAMMER

- Schlagkopfhalter aus Zinkguss
- auswechselbare Köpfe aus schlagfestem Cellulose-Acetat
- Eschenstiel
- DIN 53505, 65 Shore D



Code	Nummer	Kopf Ø mm	l/mm	Stück	Gewicht/g
1660000220000	1660-22	22	250	2	145
1660000270000	1660-27	27	265	2	230
1660000320000	1660-32	32	280	2	310
1660000350000	1660-35	35	290	2	405
1660000400000	1660-40	40	320	2	570
1660000500000	1660-50	50	340	2	845
1660000600000	1660-60	60	340	2	1345

1660E-...

ERSATZ-SCHLAGKOPF

- für ELORA-Nr. 1660-...
- aus schlagfestem Cellulose-Acetat

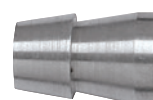


Code	Nummer	Kopf Ø mm	Stück	Gewicht/g
1660010220000	1660E- 22	22	6	6
1660010270000	1660E- 27	27	6	14
1660010320000	1660E- 32	32	6	22
1660010350000	1660E- 35	35	6	28
1660010400000	1660E- 40	40	6	35
1660010500000	1660E- 50	50	6	68
1660010600000	1660E- 60	60	6	106

1660KL-...

KEIL FÜR KUNSTSTOFF- ODER TREIBHAMMER

- für ELORA-Nr. 1660-...



Code	Nummer	g	Ø	Stück	Gewicht/g
1660410220000	1660KL-22	22	8	6	2
1660410270000	1660KL-27	27	10	6	3
1660410320000	1660KL-32	32	10	6	3
1660410350000	1660KL-35	35	10	6	5
1660410400000	1660KL-40	40	12	6	5
1660410500000	1660KL-50	50	13	6	6
1660410600000	1660KL-60	60	13	6	6

1660ST-...

STIEL FÜR KUNSTSTOFF- ODER TREIBHAMMER

- für ELORA-Nr. 1660/1661-...
- Eschenholz



Code	Nummer	Ø	l/mm	Stück	Gewicht/g	Code	Nummer	Ø	l/mm	Stück	Gewicht/g
1660400228000	1660ST-22	22	250	6	44	1660400408000	1660ST-40	40	320	6	82
1660400278000	1660ST-27	27	265	6	51	1660400508000	1660ST-50	50	340	6	90
1660400328000	1660ST-32	32	280	6	55	1660400608000	1660ST-60	60	340	6	100
1660400358000	1660ST-35	35	290	6	58						

1661-...

KUNSTSTOFF- ODER TREIBHAMMER

- Schlagkopfhalter aus Zinkguss
- auswechselbare Köpfe aus schlagfestem Desmopan
- Stiel aus Eschenholz
- DIN 53505, 55 Shore D



Code	Nummer	Kopf Ø mm	l/mm	Stück	Gewicht/g
1661000220000	1661-22	22	250	2	142
1661000320000	1661-32	32	280	2	330
1661000400000	1661-40	40	320	2	535
1661000500000	1661-50	50	335	2	855

1661E-...

ERSATZ-SCHLAGKOPF

- für ELORA-Nr. 1661-...
- verschleiß- und bruchfestes Material Desmopan



Code	Nummer	Kopf Ø mm	Stück	Gewicht/g
1661010220000	1661E- 22	22	6	14
1661010320000	1661E- 32	32	6	42
1661010400000	1661E- 40	40	6	74
1661010500000	1661E- 50	50	6	130

1690E-...

ERSATZ-SCHLAGKOPF „NYLON“

- für ELORA-Nr. 1690-...
- verschleiß- und bruchfestes Material Nylon



Code	Nummer	Kopf Ø mm	Stück	Gewicht/g
1690010206000	1690E- 20	20	6	6
1690010256000	1690E- 25	25	6	10
1690010306000	1690E- 30	30	6	18
1690010356000	1690E- 35	35	6	24
1690010406000	1690E- 40	40	6	32
1690010456000	1690E- 45	45	6	40
1690010506000	1690E- 50	50	2	55
1690010606000	1690E- 60	60	2	95
1690010706000	1690E- 70	70	2	130
1690010806000	1690E- 80	80	2	200

1690-...

RÜCKSCHLAGFREIER NYLON-SCHONHAMMER

- besonders geeignet für Positionsschläge (Automobilindustrie, Formen- und Werkzeugbau)
- für rückschlagfreie Schläge ohne Schlagkraftverlust und materialschonendes Arbeiten
- kräftiges Stahl-Mittelstück mit Zapfen und Bund zur Aufnahme von Schlagköpfen
- Masse an Stahlschrot im Gehäuse genau abgestimmt (Prinzip der Massenträgheit)
- Nylon Schlagköpfe, auswechselbar
- Hickory-Stiel
- DIN 53505, 73 Shore D



Code	Nummer	Kopf Ø mm	l/mm	Stück	Gewicht/g	Code	Nummer	Kopf Ø mm	l/mm	Stück	Gewicht/g
1690000206000	1690-20	20	305	2	230	1690000456000	1690-45	45	365	2	850
1690000256000	1690-25	25	305	2	310	1690000506000	1690-50	50	360	1	1030
1690000306000	1690-30	30	330	2	430	1690000606000	1690-60	60	360	1	1750
1690000356000	1690-35	35	330	2	550	1690000706000	1690-70	70	380	1	2290
1690000406000	1690-40	40	350	2	720	1690000806000	1690-80	80	380	1	3200

1600-...

HAMMERHALTER

- 1600-1H und 1600-2H:
für Lochwandpräsentationen von Hämmern
- 1600-3H:
für Lochwandpräsentationen von Fäusteln



Code	Nummer	l/mm ┌──┐	Stück ☐	Gewicht/g ⚖	
1600000017000	1600-1H	200	1	290	
1600000027000	1600-2H	300	1	365	
1600000037000	1600-3H	200	1	445	



SCHLÜSSEL UND IMPACT-WERKZEUGE
SOCKET ASSORTMENTS AND IMPACT TOOLS

ELORA

STECKER, ÖLSEL UND IMPACT-WERKZEUGE
SOCKET ASSORTMENTS AND IMPACT TOOLS

260-...

FLACHMEISSEL, FLACHOVAL

- für Metallbearbeitung
- komplett durchgehärtet und angelassen
- Schlagkopf induktiv angelassen
- Arbeitsseite geschliffen und geölt
- Schaft schwarz lackiert
- ELORA-Chrom-Vanadium 59CrV4 / 1.2242
- nach DIN 6453



Code	Nummer	l/mm	Schneidbreite mm	Profil mm	Stück	Gewicht/g
0260001006000	260-100	100	15	14 x 9	5	78
0260001256000	260-125	125	15	14 x 9	5	140
0260001506000	260-150	150	18	17 x 11	5	180
0260001756000	260-175	175	21	20 x 12	5	280
0260002006000	260-200	200	24	23 x 13	5	405
0260002506000	260-250	250	25	23 x 13	5	505
0260003006000	260-300	300	26	23 x 13	5	605
0260004006000	260-400	400	32	26 x 13	5	910

261-...

KREUZMEISSEL, FLACHOVAL

- für Metallbearbeitung
- komplett durchgehärtet und angelassen
- Schlagkopf induktiv angelassen
- Arbeitsseite geschliffen und geölt
- Schaft schwarz lackiert
- ELORA-Chrom-Vanadium 59CrV4 / 1.2242
- nach DIN 6451



Code	Nummer	l/mm	Schneidbreite mm	Profil mm	Stück	Gewicht/g
0261001506000	261-150	150	6	17 x 11	5	215
0261001756000	261-175	175	7	17 x 11	5	250
0261002006000	261-200	200	8	20 x 12	5	380
0261002506000	261-250	250	9	23 x 13	5	530

262-...

FLACHMEISSEL, 8-KANT

- für Metallbearbeitung
- komplett durchgehärtet und angelassen
- Schlagkopf induktiv angelassen
- Arbeitsseite geschliffen und geölt
- Schaft schwarz lackiert
- ELORA-Chrom-Vanadium 59CrV4 / 1.2242



Code	Nummer	l/mm	Schneidbreite mm	Profil mm	Stück	Gewicht/g
0262001006000	262-100	100	10	8	5	56
0262001256000	262-125	125	12	10	5	68
0262001506000	262-150	150	16	12	5	118
0262001756000	262-175	175	20	14	5	210
0262002006000	262-200	200	22	16	5	310
0262002506000	262-250	250	26	18	5	490
0262003006000	262-300	300	26	18	5	595

263-...

KREUZMEISSEL, 8-KANT

- für Metallbearbeitung
- komplett durchgehärtet und angelassen
- Schlagkopf induktiv angelassen
- Arbeitsseite geschliffen und geölt
- Schaft schwarz lackiert
- ELORA-Chrom-Vanadium 59CrV4 / 1.2242



Code	Nummer	l/mm ┌──┐	Schneidbreite mm	Profil mm	Stück ☞	Gewicht/g ⚖
0263001256000	263-125	125	5	8	5	62
0263001506000	263-150	150	6	12	5	108
0263001756000	263-175	175	8	14	5	180
0263002006000	263-200	200	9	16	5	310
0263002506000	263-250	250	10	18	5	445

362-...

MAURERSTEINMEISSEL, FLACHOVAL

- für Steinbearbeitung
- komplett durchgehärtet und angelassen
- Schlagkopf induktiv angelassen
- Arbeitsseite geschliffen und geölt
- Schaft schwarz lackiert
- ELORA-Chrom-Vanadium 59CrV4 / 1.2242
- nach DIN 7254 Form A



Code	Nummer	l/mm ┌──┐	Schneidbreite mm	Profil mm	Stück ☞	Gewicht/g ⚖
0362002006000	362-200	200	26	20 x 12	5	300
0362002506000	362-250	250	26	20 x 12	5	410
0362003006000	362-300	300	29	23 x 13	5	610
0362003506000	362-350	350	29	23 x 13	5	690
0362004006000	362-400	400	29	23 x 13	5	820

364-...

SPITZMEISSEL, 8-KANT

- für Steinbearbeitung
- komplett durchgehärtet und angelassen
- Schlagkopf induktiv angelassen
- Arbeitsseite geschliffen und geölt
- Schaft schwarz lackiert
- ELORA-Chrom-Vanadium 59CrV4 / 1.2242
- nach DIN 7256



Code	Nummer	l/mm ┌──┐	Schneidbreite mm	Profil mm	Stück ☞	Gewicht/g ⚖
0364002506000	364-250	250	5	16	5	350
0364003006000	364-300	300	5	18	5	545
0364003506000	364-350	350	5	18	5	670
0364004006000	364-400	400	5	20	5	950

365-...

ELEKTRIKERMEISSEL, 8-KANT

- für Steinbearbeitung
- komplett durchgehärtet und angelassen
- Schlagkopf induktiv angelassen
- Arbeitsseite geschliffen und geölt
- Schaft schwarz lackiert
- ELORA-Chrom-Vanadium 59CrV4 / 1.2242



Code	Nummer	l/mm ┌──┐	Schneidbreite mm	Profil mm	Stück ☞	Gewicht/g ⚖
0365020086010	365-200x8x10	200	10	8 x 8	5	115
0365025086010	365-250x8x10	250	10	8 x 8	5	135
0365030106012	365-300x10x12	300	12	10 x 10	5	310

283HS

HANDSCHUTZGRIFF

- zum Schutz der Hand bei Fehlschlägen
- kein Wegrollen durch 8-kant Form
- geeignet für alle ELORA Meissel, mit Ausnahme von ELORA-Nr. 361
- flachoval 20 x 12, 23 x 13, 26 x 13 mm
- 8-kant 16, 18, 20 mm
- aus schlagfestem Spezialgummi



Code	Nummer	l/mm	Stück	Gewicht/g
0283000000000	283HS	130	6	125

361

SCHLITZ- ODER KAROSSIEREIMEISSEL, EXTRA FLACH

- für Karosseriearbeiten
- komplett durchgehärtet und angelassen
- Schlagkopf induktiv angelassen
- Arbeitsseite geschliffen und geölt
- Schaft schwarz lackiert
- ELORA-Chrom-Vanadium 59CrV4 / 1.2242



Code	Nummer	l/mm	Schneidbreite mm	Profil mm	Stück	Gewicht/g
0361000000000	361	240	26	26 x 7	5	280

361HS

HANDSCHUTZGRIFF FÜR SCHLITZ- ODER KAROSSIEREIMEISSEL

- zum Schutz der Hand bei Fehlschlägen
- kein Wegrollen durch 8-kant Form
- nur für ELORA-Nr. 361 geeignet
- aus schlagfestem Spezialgummi



Code	Nummer	l/mm	Stück	Gewicht/g
0361000007000	361HS	130	6	94

260-S5

MEISSELSATZ

- 5-teilig
- in schwarzer Kunststoff-Rolltasche
- komplett durchgehärtet und angelassen
- Schlagköpfe induktiv angelassen
- Arbeitsseiten geschliffen und geölt
- Schäfte schwarz lackiert
- ELORA-Chrom Vanadium 59CrV4 / 1.2242
- nach DIN 6453

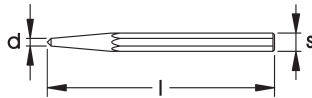


Code	Nummer	Inhalt	Stück	Gewicht/g
0260500056000	260-S5	je 1 Stück: 260-125 Flachmeissel, flachoval 260-150 Flachmeissel, flachoval 260-175 Flachmeissel, flachoval 260-200 Flachmeissel, flachoval 260-250 Flachmeissel, flachoval	1	1579

265-...

KÖRNER

- komplett durchgehärtet und angelassen
- Schlagkopf induktiv angelassen
- Arbeitsseite geschliffen und geölt
- Schaft schwarz lackiert
- ELORA-Chrom-Molybdän-Vanadium
45CrMoV7 / 1.2328
- nach DIN 7250



Code	Nummer	l/mm	d Ø mm	s Ø mm	Stück	Gewicht/g
0265001006000	265-10	120	4	10	10	65
0265001206000	265-12	120	5	12	10	90
0265001216000	265-12L	150	5	12	10	120

230

AUTOMATIKKÖRNER

- automatische Schlagausslösung durch Federmechanismus (Einhandbedienung)
- Schlagkraft einstellbar
- mit Handschutz
- vernickelt



Code	Nummer	l/mm	Stück	Gewicht/g
0230000000000	230	145	3	105

264-...

DURCHTREIBER

- komplett durchgehärtet und angelassen
- Schlagkopf induktiv angelassen
- Arbeitsseite geschliffen und geölt
- Schaft schwarz lackiert
- ELORA-Chrom-Molybdän-Vanadium
45CrMoV7 / 1.2328
- nach DIN 6458



Code	Nummer	l/mm	d Ø mm	s Ø mm	Stück	Gewicht/g
0264012106020	264-120x10x2	120	2,0	10	10	58
0264012106030	264-120x10x3	120	3,0	10	10	62
0264012106040	264-120x10x4	120	4,0	10	10	64
0264012106050	264-120x10x5	120	5,0	10	10	66
0264012106060	264-120x10x6	120	6,0	10	10	66
0264012126020	264-120x12x2	120	2,0	12	10	86
0264012126030	264-120x12x3	120	3,0	12	10	88
0264012126040	264-120x12x4	120	4,0	12	10	90
0264012126050	264-120x12x5	120	5,0	12	10	94
0264012126060	264-120x12x6	120	6,0	12	10	96
0264012126070	264-120x12x7	120	7,0	12	10	96
0264012126080	264-120x12x8	120	8,0	12	10	98
0264012126100	264-120x12x10	120	10,0	12	10	104

Montage-Durchtreiber finden Sie auf Seite 386



Montage-Passdorne finden Sie auf Seite 386



271-...

SPLINTTREIBER

- komplett durchgehärtet und angelassen
- Schlagkopf induktiv angelassen
- Arbeitsseite geschliffen und geölt
- Schaft schwarz lackiert
- ELORA-Chrom-Vanadium 59CrV4 / 1.2242
- nach DIN 6450

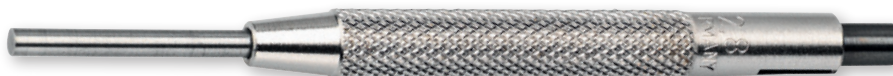


Code	Nummer	l/mm	l1 mm	d Ø mm	s Ø mm	Stück	Gewicht/g
0271000206000	271-2	150	30	2,0	10	10	70
0271000306000	271-3	150	40	3,0	10	10	66
0271000406000	271-4	150	50	4,0	10	10	66
0271000416000	271-4L	175	80	4,0	10	10	62
0271000506000	271-5	150	50	5,0	10	10	66
0271000606000	271-6	150	50	6,0	10	10	70
0271000616000	271-6L	175	80	6,0	10	10	70
0271000706000	271-7	150	50	7,0	12	10	102
0271000806000	271-8	150	50	8,0	12	10	108
0271000906000	271-9	150	50	9,0	12	10	112
0271001006000	271-10	150	50	10,0	12	10	100

270-...

SPLINTTREIBER MIT FÜHRUNGSHÜLSE

- mit beweglicher Führungshülse
- ELORA-Nr. 270-59 mit fester Führungshülse
- fein geschliffen und poliert
- Schaft kordiert
- Einsatz aus 115CrV3 / 1.2210, 55-59 HRC



Code	Nummer	l/mm	Stück	Gewicht/g
0270000906000	270-09	80	10	15
0270001406000	270-14	85	10	21
0270001806000	270-18	88	10	25
0270002406000	270-24	92	10	30
0270002806000	270-28	96	10	30
0270003406000	270-34	96	10	35
0270003906000	270-39	100	10	40
0270005906000	270-59	100	10	45



270-S8

SPLINTTREIBER-SATZ

- 8-teilig
- in schwarzer Metallkassette
- mit beweglicher Führungshülse
- ELORA-Nr. 270-59 mit fester Führungshülse
- fein geschliffen und poliert
- Schaft kordiert
- Einsatz aus 115CrV3 / 1.2210, 55-59 HRC

Code	Nummer	Inhalt	Stück	Gewicht/g
0270500081000	270-S8	je 1 Stück: Splinttreiber mit Führungshülse 270-09, 14, 18, 24, 28, 34, 39, 59	10	383

264K / 264KS

DURCHTREIBER-SATZ

- 6-teilig
- ELORA-Nr. 264K in Metallkassette
- ELORA-Nr. 264KS in Kunststoffhalter
- komplett durchgehärtet und angelassen
- Schlagköpfe induktiv angelassen
- Arbeitsseite geschliffen und geölt
- Schaft schwarz lackiert
- ELORA-Chrom-Molybdän-Vanadium 45CrMoV7 / 1.2328
- nach DIN 6458



Code	Nummer	Inhalt	Stück	Gewicht/g
0264500606000	264K	je 1 Stück: 264-120 x 10 x 2 mm, Durchtreiber 264-120 x 10 x 3 mm, Durchtreiber 264-120 x 10 x 4 mm, Durchtreiber 264-120 x 10 x 5 mm, Durchtreiber 264-120 x 10 x 6 mm, Durchtreiber 265-120 x 10 mm, Körner	1	752
0264500607000	264KS	je 1 Stück: 264-120 x 10 x 2 mm, Durchtreiber 264-120 x 10 x 3 mm, Durchtreiber 264-120 x 10 x 4 mm, Durchtreiber 264-120 x 10 x 5 mm, Durchtreiber 264-120 x 10 x 6 mm, Durchtreiber 265-120 x 10 mm, Körner	1	518

266K / 266KS / 266S

MEISSEL- UND DURCHTREIBER-SATZ

- 6-teilig
- ELORA-Nr. 266K in Metallkassette
- ELORA-Nr. 266KS in Kunststoffhalter
- ELORA-Nr. 266S in Holzständer
- komplett durchgehärtet und angelassen
- Schlagköpfe induktiv angelassen
- Arbeitsseite geschliffen und geölt
- Schaft schwarz lackiert



Code	Nummer	Inhalt	Stück	Gewicht/g
0266500626000	266K	je 1 Stück: 262-125 Flachmeißel, 8-kant 262-150 Flachmeißel, 8-kant 263-125 Kreuzmeißel, 8-kant 264-120 x 10 x 4 mm, Durchtreiber 264-120 x 12 x 4 mm, Durchtreiber 265-120 x 10 mm, Körner	1	818
0266500627000	266KS	je 1 Stück: 262-125 Flachmeißel, 8-kant 262-150 Flachmeißel, 8-kant 263-125 Kreuzmeißel, 8-kant 264-120 x 10 x 4 mm, Durchtreiber 264-120 x 12 x 4 mm, Durchtreiber 265-120 x 10 mm, Körner	1	595
0266500606000	266S	je 1 Stück: 262-125 Flachmeißel, 8-kant 262-150 Flachmeißel, 8-kant 263-125 Kreuzmeißel, 8-kant 264-120 x 10 x 4 mm, Durchtreiber 264-120 x 12 x 4 mm, Durchtreiber 265-120 x 10 mm, Körner	1	650

271K / 271KS / 271S

SPLINTTREIBER-SATZ

- 6-teilig
- ELORA-Nr. 271K in Metallkassette
- ELORA-Nr. 271KS in Kunststoffhalter
- ELORA-Nr. 271S in Holzständer
- komplett durchgehärtet und angelassen
- Schlagköpfe induktiv angelassen
- Arbeitsseite geschliffen und geölt
- Schaft schwarz lackiert
- ELORA-Chrom-Vanadium
59CrV4 / 1.2242
- nach DIN 6450



Code	Nummer	Inhalt	Stück	Gewicht/g
0271500616000	271K	je 1 Splinttreiber: 271-150 x 2 mm 271-150 x 3 mm 271-150 x 4 mm 271-150 x 5 mm 271-150 x 6 mm 271-150 x 8 mm	1	764
0271500617000	271KS	je 1 Splinttreiber: 271-150 x 2 mm 271-150 x 3 mm 271-150 x 4 mm 271-150 x 5 mm 271-150 x 6 mm 271-150 x 8 mm	1	530
0271500606000	271S	je 1 Splinttreiber: 271-150 x 2 mm 271-150 x 3 mm 271-150 x 4 mm 271-150 x 5 mm 271-150 x 6 mm 271-150 x 8 mm	1	583

267-H...

KUNSTSTOFFHALTER FÜR SCHLAGWERKZEUGE

- für flachovale, oktagonale Meissel, Körner, Durch- und Splinttreiber



Code	Nummer	Schaftgröße mm	Stück	Gewicht/g
0267000017000	267-1H	10, oktagonal	10	12
0267000027000	267-2H	12, oktagonal	10	12
0267000037000	267-3H	16, oktagonal	10	12
0267000047000	267-4H	18, oktagonal	10	12
0267000057000	267-5H	20, oktagonal	10	12
0267000067000	267-6H	14x9, flachoval	10	12
0267000077000	267-7H	17x11, flachoval	10	12
0267000087000	267-8H	20x12, flachoval	10	12
0267000097000	267-9H	23x13, flachoval	10	12
0267000107000	267-10H	26x13, flachoval	10	12
0267000117000	267-11H	26x7, flachoval	10	12

285-...

HENKELLOCHEISEN

- zum Ausstanzen von Pappe, Leder, Gummi, Dichtmaterialien und anderen weichen Werkstoffen
- geschmiedet, Schneide gehärtet und geschliffen
- Schaft rot lackiert
- innen leicht konisch zum einfachen Entfernen der Ausschnitte
- Vergütungsstahl
- nach DIN 7200, Form A



Code	Nummer	Ø	l/mm	Stück	Gewicht/g	Code	Nummer	Ø	l/mm	Stück	Gewicht/g
0285000026000	285-2	2	105	12	40	0285000376000	285-37	37	205	1	750
0285000036000	285-3	3	105	12	40	0285000386000	285-38	38	205	1	780
0285000046000	285-4	4	105	12	40	0285000396000	285-39	39	210	1	800
0285000056000	285-5	5	110	12	55	0285000406000	285-40	40	210	1	810
0285000066000	285-6	6	110	12	60	0285000416000	285-41	41	210	1	820
0285000076000	285-7	7	120	12	80	0285000426000	285-42	42	220	1	980
0285000086000	285-8	8	120	12	85	0285000436000	285-43	43	220	1	980
0285000096000	285-9	9	120	12	90	0285000446000	285-44	44	220	1	980
0285000106000	285-10	10	130	12	120	0285000456000	285-45	45	220	1	1000
0285000116000	285-11	11	130	12	120	0285000466000	285-46	46	220	1	1100
0285000126000	285-12	12	130	12	120	0285000476000	285-47	47	230	1	1160
0285000136000	285-13	13	140	6	155	0285000486000	285-48	48	230	1	1180
0285000146000	285-14	14	140	6	155	0285000496000	285-49	49	230	1	1190
0285000156000	285-15	15	140	6	160	0285000506000	285-50	50	230	1	1200
0285000166000	285-16	16	140	6	170	0285000516000	285-51	51	230	1	1200
0285000176000	285-17	17	145	6	205	0285000526000	285-52	52	245	1	1850
0285000186000	285-18	18	145	6	210	0285000536000	285-53	53	245	1	1850
0285000196000	285-19	19	145	6	210	0285000546000	285-54	54	245	1	1850
0285000206000	285-20	20	160	6	290	0285000556000	285-55	55	245	1	1850
0285000216000	285-21	21	160	6	290	0285000566000	285-56	56	260	1	1850
0285000226000	285-22	22	160	6	300	0285000576000	285-57	57	260	1	1850
0285000236000	285-23	23	165	3	325	0285000586000	285-58	58	260	1	1850
0285000246000	285-24	24	165	3	340	0285000596000	285-59	59	260	1	1850
0285000256000	285-25	25	170	3	355	0285000606000	285-60	60	260	1	1850
0285000266000	285-26	26	170	3	360	0285000616000	285-61	61	260	1	1850
0285000276000	285-27	27	175	3	450	0285000626000	285-62	62	260	1	1850
0285000286000	285-28	28	175	3	460	0285000636000	285-63	63	260	1	1850
0285000296000	285-29	29	175	3	460	0285000646000	285-64	64	260	1	1850
0285000306000	285-30	30	190	3	560	0285000656000	285-65	65	260	1	3650
0285000316000	285-31	31	190	3	560	0285000666000	285-66	66	300	1	3650
0285000326000	285-32	32	190	3	560	0285000676000	285-67	67	300	1	3650
0285000336000	285-33	33	195	1	640	0285000686000	285-68	68	300	1	3650
0285000346000	285-34	34	195	1	650	0285000696000	285-69	69	300	1	3650
0285000356000	285-35	35	195	1	660	0285000706000	285-70	70	300	1	3650
0285000366000	285-36	36	195	1	660						

285 S8/285 S10

HENKELLOCHEISEN-SATZ

- 8- und 10-teilig
- in schwarzer Kunststoffrolltasche
- zum Ausstanzen von Pappe, Leder, Gummi, Dichtmaterialien und anderen weichen Werkstoffen
- geschmiedet, Schneide gehärtet und geschliffen
- Schaft rot lackiert
- innen leicht konisch zum einfachen Entfernen der Ausschnitte
- Vergütungsstahl
- nach DIN 7200, Form A



Code	Nummer	Inhalt	Stück	Gewicht/g
0285500806000	285 S8	285- 3, 6, 8, 10, 12, 16, 20, 25 mm	1	1489
0285501006000	285 S10	285- 3, 5, 7, 8, 10, 13, 16, 19, 22, 25 mm	1	1866

286-...

RUNDLOCHEISEN

- zum Ausstanzen von Pappe, Leder, Gummi, Dichtmaterialien und anderen weichen Werkstoffen
- geschmiedet, Schneide gehärtet und geschliffen
- Schaft rot lackiert
- Vergütungsstahl
- nach DIN 7200, Form B



Code	Nummer	Ø	l/mm	Stück	Gewicht/g	Code	Nummer	Ø	l/mm	Stück	Gewicht/g
0286000016000	286-1	1	105	12	20	0286000146000	286-14	14	135	6	195
0286000026000	286-2	2	105	12	20	0286000156000	286-15	15	135	6	200
0286000036000	286-3	3	105	12	25	0286000166000	286-16	16	140	6	260
0286000046000	286-4	4	110	12	35	0286000176000	286-17	17	140	6	270
0286000056000	286-5	5	115	12	40	0286000186000	286-18	18	150	6	320
0286000066000	286-6	6	115	12	45	0286000196000	286-19	19	150	6	365
0286000076000	286-7	7	120	12	60	0286000206000	286-20	20	155	6	410
0286000086000	286-8	8	120	12	75	0286000216000	286-21	21	155	6	440
0286000096000	286-9	9	125	12	100	0286000226000	286-22	22	155	6	490
0286000106000	286-10	10	125	12	115	0286000236000	286-23	23	155	3	490
0286000116000	286-11	11	125	12	150	0286000246000	286-24	24	160	3	550
0286000126000	286-12	12	130	12	180	0286000256000	286-25	25	160	3	550
0286000136000	286-13	13	130	6	185						

400Z-...

SCHLAGZIFFERN-SATZ

- 9-teilig
- zum Einschlagen in Stahl
- 9 Ziffern von 0-9
- in stabiler Kunststoffdose
- komplett durchgehärtet und angelassen
- Schlagköpfe induktiv angelassen
- aus zähhartem Stahl
- nach DIN 1451



Code	Nummer	Schriftgröße mm	Schaftgröße mm	Stück	Gewicht/g
040000020000	400Z-2	2	6×65	1	176
040000030000	400Z-3	3	6×65	1	174
040000040000	400Z-4	4	7×65	1	237
040000050000	400Z-5	5	8×65	1	303
040000060000	400Z-6	6	9×70	1	436
040000070000	400Z-7	7	10×75	1	667
040000080000	400Z-8	8	11×75	1	666
040000100000	400Z-10	10	12×80	1	828
040000120000	400Z-12	12	14×80	1	1114
040000150000	400Z-15	15	16×90	1	1551
040000200000	400Z-20	20	18×100	1	2640

400B-...

SCHLAGBUCHSTABEN-SATZ

- 27-teilig
- zum Einschlagen in Stahl
- 27 Grossbuchstaben, von A bis Z und "&"
- in stabiler Kunststoffdose
- komplett durchgehärtet und angelassen
- Schlagköpfe induktiv angelassen
- aus zähhartem Stahl
- nach DIN 1451

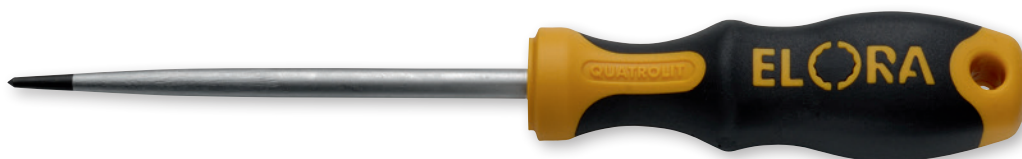


Code	Nummer	Schrifthöhe mm	Schaftgrösse mm	Stück	Gewicht/g
0400010020000	400B-2	2	6x65	1	491
0400010030000	400B-3	3	6x65	1	503
0400010040000	400B-4	4	7x65	1	663
0400010050000	400B-5	5	8x65	1	888
0400010060000	400B-6	6	9x70	1	1275
0400010070000	400B-7	7	10x75	1	1940
0400010080000	400B-8	8	11x75	1	1933
0400010100000	400B-10	10	12x80	1	2480
0400010120000	400B-12	12	14x80	1	3300
0400010150000	400B-15	15	16x90	1	4560
0400010200000	400B-20	20	18x100	1	7700

745

RUNDAHL

- Klinge verchromt
- rutschfester QUATROLIT®-2K-Griff
- mit Aufhängeloch
- Spezialstahl

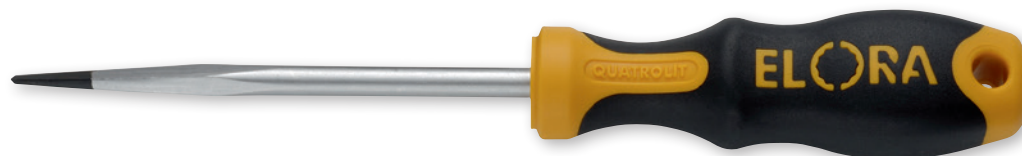


Code	Nummer	l/mm	Stück	Gewicht/g
0745000001000	745	100 x Ø 6	6	75

746

VIERKANTAHL

- 4-kant Klinge verchromt
- rutschfester QUATROLIT®-2K-Griff
- mit Aufhängeloch
- Spezialstahl



Code	Nummer	l/mm	Stück	Gewicht/g
0746000001000	746	100 x Ø 6	6	75

Revolverlochzangen finden Sie auf Seite 344



259-...

MONTAGE-DURCHTREIBER

- komplett durchgehärtet und angelassen
- Schlagkopf induktiv angelassen
- Arbeitsseite geschliffen und geölt
- Schaft schwarz lackiert
- ELORA-Chrom-Vanadium 59CrV4 / 1.2242

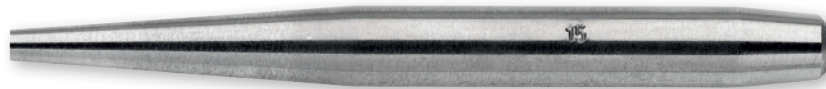


Code	Nummer	l/mm	l1 mm	d1 Ø mm	d2 Ø mm	Stück	Gewicht/g
0259000506000	259-5	180	110	5	12	10	110
0259000606000	259-6	200	120	6	13	10	150
0259000806000	259-8	200	130	8	16	5	220
0259000906000	259-9	200	130	9	20	5	340
0259001006000	259-10	230	140	10	22	5	460
0259001106000	259-11	250	155	11	24	3	620
0259001206000	259-12	280	170	12	27	3	870
0259001406000	259-14	315	190	14	30	3	1260
0259001506000	259-15	340	200	15	32	3	1570
0259001606000	259-16	380	220	16	36	3	2230

231-...

MONTAGE-PASSDORN

- zum Positionieren von Bohrungen
- Schafttoleranz h9
- ELORA-Chrom-Vanadium 59CrV4 / 1.2242

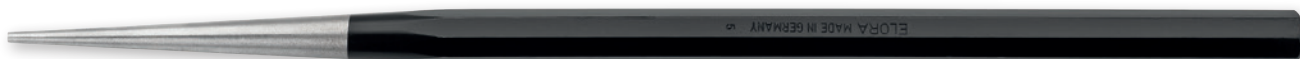


Code	Nummer	l/mm	Stück	Gewicht/g
0231001306000	231-13	120	5	90
0231001506000	231-15	150	5	165
0231001706000	231-17	170	5	240
0231001906000	231-19	170	5	300
0231002106000	231-21	190	5	410
0231002306000	231-23	190	5	485
0231002506000	231-25	200	5	585
0231002806000	231-28	210	5	805
0231003106000	231-31	230	5	1050

359

MONTIERSPITZE

- komplett durchgehärtet und angelassen
- Schlagkopf induktiv angelassen
- Arbeitsseite geschliffen und geölt
- Schaft schwarz lackiert
- ELORA-Chrom-Molybdän-Vanadium 45CrMoV7 / 1.2328



Code	Nummer	l/mm	Stück	Gewicht/g
0359000000000	359	500	3	105

164

ROLLKOPFHEBELEISEN

- besonders geeignet für schwer zugängliche Stellen
- geschmiedete Ausführung
- durchgängig vergütet auf 42-46 HRC
- verchromt
- ELORA Chrom Vanadium 31CrV3 / 1.2208



Code	Nummer	l/mm	Stück	Gewicht/g
0164000000000	164	400	6	475

166

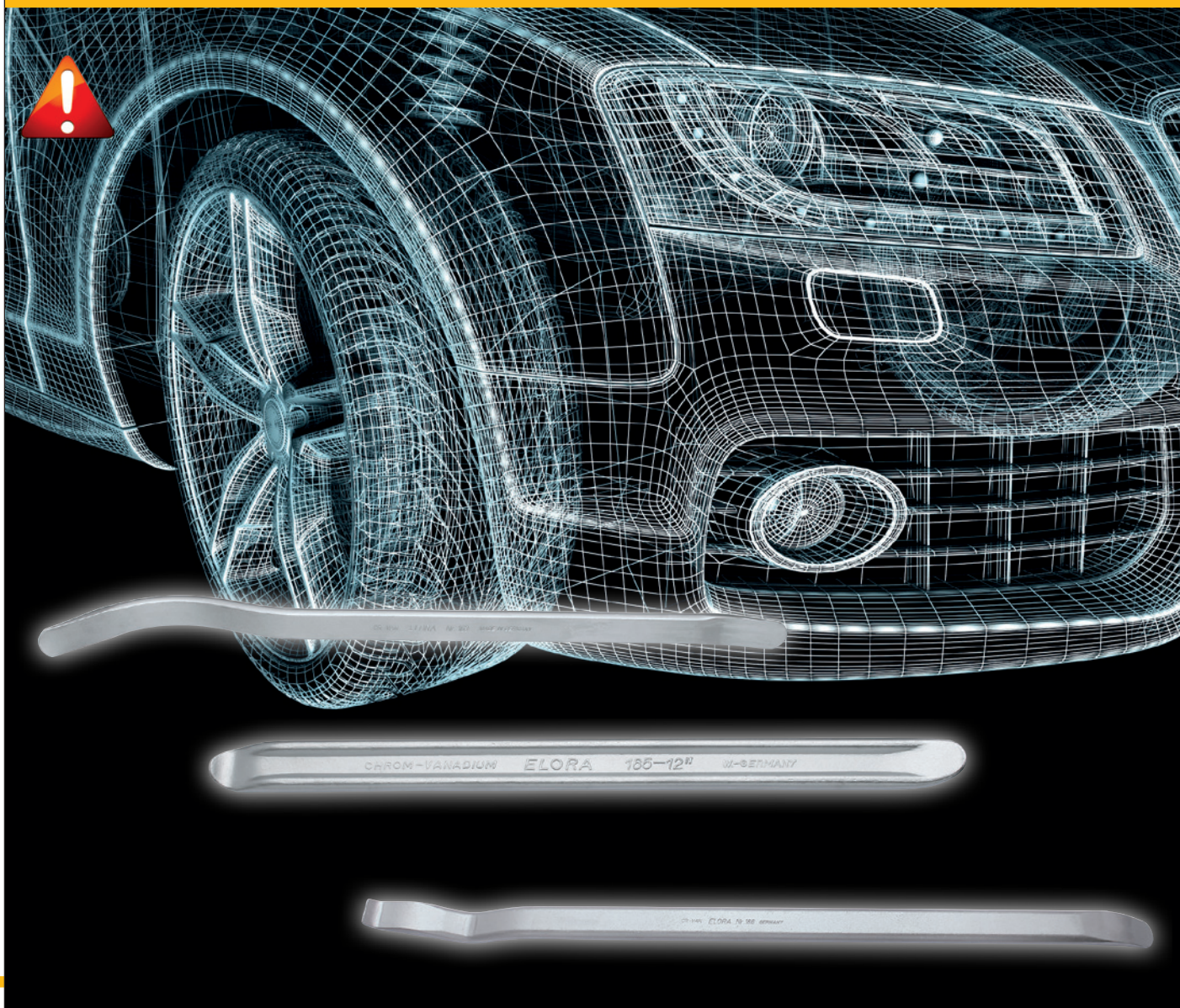
MONTAGEHEBELEISEN

- zur Demontage aufeinanderliegender Teile, zum Zentrieren von Bohrungen
- verchromt mit Vierkantschaft
- ELORA-Chrom-Vanadium 31CrV3 / 1.2208



Code	Nummer	l/mm	Stück	Gewicht/g
0166000000000	166	400	6	500

Reifenmontierheber finden Sie auf Seite 447



1675/2-...

NAGELEISEN, 6-KANT

- schwere Ausführung
- gehärtet und angelassen
- Vergütungsstahl C45 / 1.0503



Code	Nummer	l/mm ┌┐	Stück ☞	Gewicht/g ⚖
1675004001002	1675/2-400	400	1	900
1675005001002	1675/2-500	500	1	1005
1675006001002	1675/2-600	600	1	1300
1675008001002	1675/2-800	800	1	1700
1675010001002	1675/2-1000	1000	1	2050

1676/1-...

BRECHSTANGE

- mit gerader Schneide und gerader Spitze
- Arbeitsenden gehärtet
- Vergütungsstahl C45 / 1.0503



Code	Nummer	l/mm ┌┐	Stück ☞	Gewicht/g ⚖
1676010001001	1676/1-1000	1000	1	5000
1676012501001	1676/1-1250	1250	1	6500
1676015001001	1676/1-1500	1500	1	8000
1676017501001	1676/1-1750	1750	1	9500
1676020001001	1676/1-2000	2000	1	10500

1676/2-...

BRECHSTANGE

- mit abgewinkelter Schneide und gerader Spitze
- Arbeitsenden gehärtet
- Vergütungsstahl C45 / 1.0503



Code	Nummer	l/mm ┌┐	Stück ☞	Gewicht/g ⚖
1676010001002	1676/2-1000	1000	1	5000
1676012501002	1676/2-1250	1250	1	6500
1676015001002	1676/2-1500	1500	1	8000
1676017501002	1676/2-1750	1750	1	9500
1676020001002	1676/2-2000	2000	1	10500

1676/3-...

BRECHSTANGE

- mit Spitze und Klaue
- Arbeitsenden gehärtet
- Vergütungsstahl C45 / 1.0503



Code	Nummer	l/mm ┌─┐	Stück ☞	Gewicht/g ⚖
1676010001003	1676/3-1000	1000	1	5000
1676012501003	1676/3-1250	1250	1	6500
1676015001003	1676/3-1500	1500	1	8000
1676017501003	1676/3-1750	1750	1	9500
1676020001003	1676/3-2000	2000	1	10500

1676/4-...

BRECHSTANGE

- schwere Ausführung
- mit Kugelkopf und Schneide
- Arbeitsenden gehärtet
- Vergütungsstahl C45 / 1.0503



Code	Nummer	l/mm ┌─┐	Stück ☞	Gewicht/g ⚖
1676010001004	1676/4-1000	1000	1	5000
1676012501004	1676/4-1250	1250	1	6500
1676015001004	1676/4-1500	1500	1	8000

1676/6-...

BRECHSTANGE

- schwere Ausführung
- mit gebogener Schneide und gerader Spitze
- Arbeitsenden gehärtet
- Vergütungsstahl C45 / 1.0503



Code	Nummer	l/mm ┌─┐	Stück ☞	Gewicht/g ⚖
1676015001006	1676/6-1500	1500	1	10000
1676017501006	1676/6-1750	1750	1	12000
1676020001006	1676/6-2000	2000	1	14000

1495-...

PARALLEL-SCHRAUBSTOCK

- nach vorne öffnend, breite, gehärtete Ambossfläche
- extra große Spanntiefe
- kräftige Spindel mit Trapezgewinde
- Führung nachstellbar
- efräste Spannbacken
- schwarz lackiert
- im Gesenk geschmiedet und gehärtet
- Vergütungsstahl C45 / 1.0503



Code	Nummer	Spann- und Backenbreite mm	Spanntiefe mm	Amboss mm	Stück	Gewicht/g
1495001154000	1495-115	115	140	45x63	1	8400
1495001354000	1495-135	135	170	57x75	1	14350
1495001504000	1495-150	150	190	65x80	1	19500
1495002004000	1495-200	175	205	75x93	1	27000

1500A-... / 1500K-...

SCHONBACKEN FÜR SCHRAUBSTÖCKE

- passend für alle ELORA Parallel-Schraubstöcke
- mit Prisma
- Magnetstreifen für sicheren Halt an der Backe
- ELORA-Nr. 1500A: Aluminium-Legierung
- ELORA-Nr. 1500K: Kunststoff

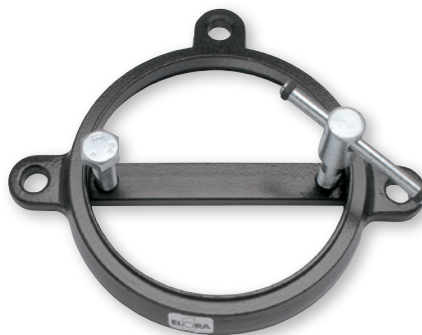


Code	Nummer	l/mm	Stück	Gewicht/g
1500011004000	1500A-100	100	6	72
1500011254000	1500A-125	125	6	90
1500011504000	1500A-150	150	6	110
1500021004000	1500K-100	100	6	34
1500021254000	1500K-125	125	6	40
1500021504000	1500K-150	150	6	48

1495D-...

DREHTELLER FÜR SCHRAUBSTOCK

- zu verwenden mit ELORA-Nr. 1495
- stufenloser Drehbereich 360°
- schwarz lackiert



Code	Nummer	für Schraubstock ELORA-Nr.	Lochkreis Ø mm	Stück 	Gewicht/g
1495011154000	1495D-115	1495-115	165	1	580
1495011354000	1495D-135	1495-135	195	1	1080
1495011504000	1495D-150	1495-150	225	1	1400

1495L-135

GASDRUCKLIFT FÜR SCHRAUBSTOCK

- zu verwenden mit ELORA-Nr. 1495-135
- gasdruckunterstützte Höhenverstellung für komfortables Heben und Senken von Schraubstock und Werkstück
- Hubbereich bis 240 mm, Drehbereich 360°
- schwarz lackiert



Code	Nummer	Stück 	Gewicht/g
1495021354000	1495L-135	1	9150